

Le futur recrute massivement

*D'ici 2022, on tente d'éviter le pire,
pour 2030, on rebâtit notre avenir commun*



ou



CONTEXTE



INTENTION



APPROCHE



PROPOSITION



APPLICATIONS



OFFRES
COOPÉRATIVES



ET MOI ?



POUR DES ARCHIPELS DE LA SYMBIOSE...



Rares sont les individus absolument hors sol (sauf les cyniques) pouvant affirmer sans rougir que tout va bien et que donc rien ne doit bouger. Ces personnes, de toutes les façons, sont aujourd'hui totalement décrédibilisées car les faits sont têtus...

La très grande majorité voudrait (légitimement) changer mais se retrouve emprisonnée dans cet environnement de contraintes économiques extractivistes et ultra-prédatrices qui nous enferme contre notre gré.

Les Archipels de la symbiose proposent d'explorer avec vous les voies d'émancipations d'un modèle qui nous emmène tout droit dans le mur.

ARCHIPELS
KEZAKO ?



CONTEXTE



INTENTION



APPROCHE



PROPOSITION



APPLICATIONS



OFFRES
COOPÉRATIVES



ET MOI?



CONTEXTE D'ENGAGEMENT

**Sur-développement
Sur-consommation**

VS

**Territoires en
Trans-Formations**

STATUT DE L'ESPÈCE
Homo sapiens



EN DANGER CRITIQUE
> impératif d'évolution
coopérative <

Les dernières décennies ont permis un développement sans précédent des conditions de vie humaine en matière de santé, d'éducation, de réduction de la pauvreté, de confort de vie, etc.

Mais les modalités de ce développement – appuyées sur la croissance comme but en soi, sur la consommation comme moteur ou comme mode de réalisation personnelle – reposent sur un rapport extractif de la planète et sur l'anéantissement du vivant.

Cette démarche archipélique entend participer de façon pragmatique à la transition des territoires en proposant des parcours de « Trans-Formations » et de mise en actions locales, à destination des personnes, des familles, des organisations et des territoires.

CONTEXTE



INTENTION



APPROCHE



PROPOSITION



APPLICATIONS



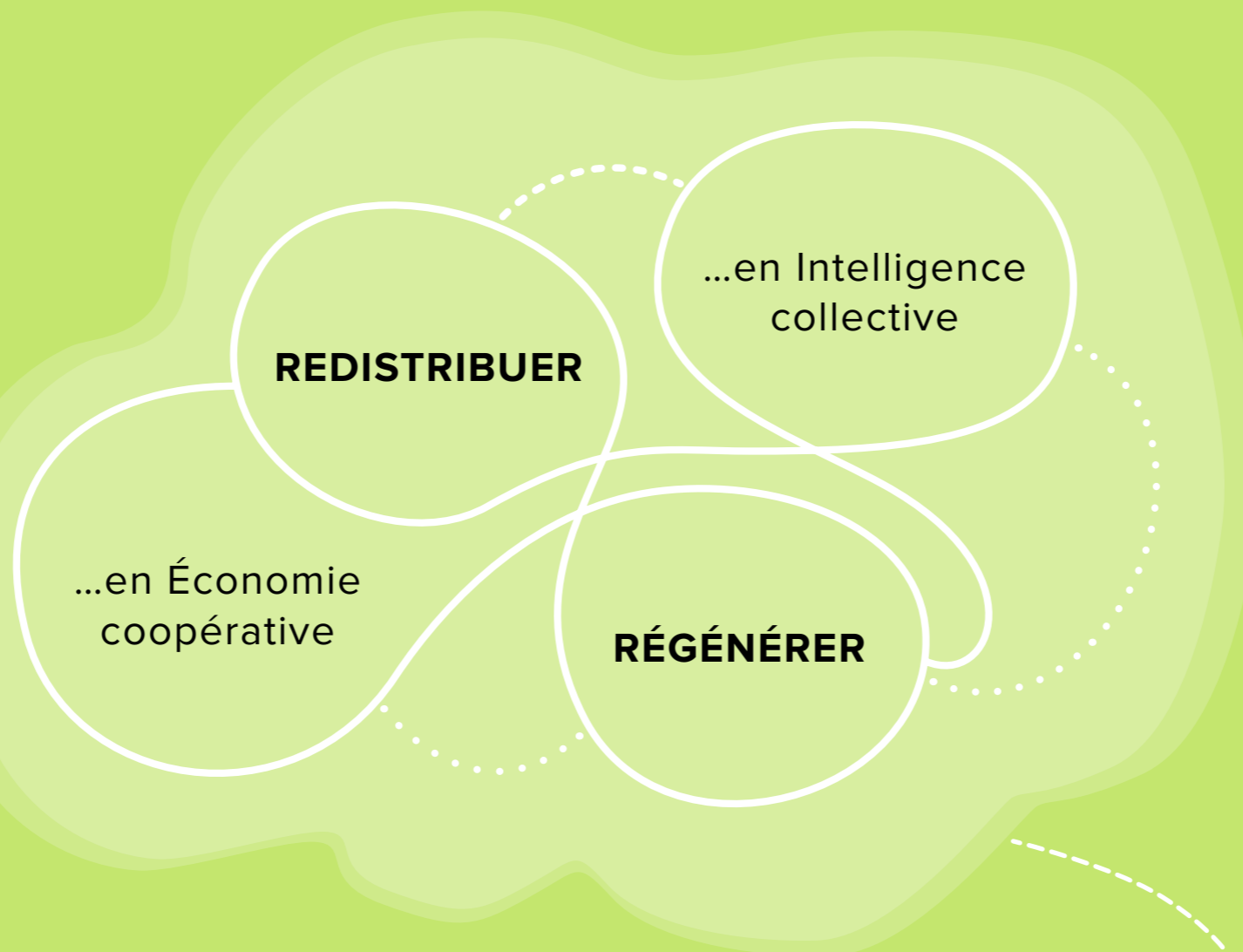
OFFRES
COOPÉRATIVES



ET MOI?



L'INTENTION COMMUNE : MIEUX COOPÉRER



Quel chemin engager ?

LA RÉPONSE réside-t-elle dans le renforcement de la compétition, qui a pour seuls effets l'accélération de la disparition des milieux, des espèces et des diversités culturelles ? Ce qui donnerait de fait un crédit très réaliste aux scénarios d'effondrements tragiques.

LA VOIE DE SORTIE
PAR LE HAUT, pour s'extraire de notre impasse évolutive, ne se trouverait-elle pas dans l'intelligence collective et nos capacités à diffuser une économie coopérative, régénérative, et redistributive ?

nos options
démocratiques ?



CONTEXTE



INTENTION



APPROCHE



PROPOSITION



APPLICATIONS



OFFRES
COOPÉRATIVES



ET MOI?



DANS UNE APPROCHE PARTICIPATIVE

Une démarche ouverte & contributive

Pour accélérer de façon massive et qualitative l'engagement vis-à-vis du futur de l'Humanité, en faisant se rencontrer dans l'action les transformations individuelles, collectives et territoriales en lien avec le vivant.

Comment ?

- Penser « écosystèmes » et non plus « système à changer ».
- Radicalité de l'intention et souplesse de l'approche.
- Ancrage territorial & actions à portées globales.

Parcours de
TRANS-
FORMATIONS

Recherche-
ACTIONS-CITOYENNES

Mêler nos ADN

Gagner en clarté

pour passer des « passions tristes » au « désir d'agir ».

Développer une puissance d'actions coopératives pour élaborer partout des stratégies de résilience territoriale et amorcer un changement de « cap sociétal » dans un contexte démocratique.

ÉCOSYSTÈMES COOPÉRATIFS PROPOSÉS

CONTEXTE



INTENTION



APPROCHE



PROPOSITION



APPLICATIONS



OFFRES
COOPÉRATIVES



ET MOI?



Cultivons nos **complémentarités** en archipels

Symbiose?

Association
biologique durable et
réciproquement profitable
entre organismes
vivants.

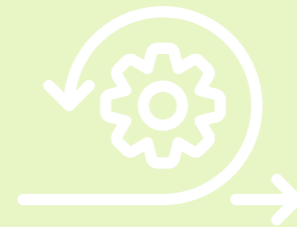
1 Des Collectifs d'individus-archipels

Nous représentons chacun l'une des pièces du puzzle d'un changement de cap sociétal. En intégrant les Archipels de la symbiose vous massifierez avec nous la prise en compte des attentes culturelles désireuses de faire société autrement...



2 Une « Holding coopérative »

Vous êtes un acteur facilitateur de la transition et ne souhaitez plus alimenter la compétition. Constituez en archipel économique des offres de formation et d'accompagnement à la coopération pour accélérer la transition des consciences...



3 Un Espace-Lab

Vous êtes sensible au partage, à la mutualisation et à la redistribution des connaissances vers les COMMUNS. Mettez l'intelligence collective au coeur d'une économie de la contribution grâce à la valorisation de vos expériences coopératives...



CONTEXTE



INTENTION



APPROCHE



PROPOSITION



APPLICATIONS



OFFRES
COOPÉRATIVES



ET MOI?



POUR SE POSITIONNER EN FAVEUR DU VIVANT

3 PRINCIPES DE CONSTRUCTION

- **Une coopération libre et directe entre les entités.** Les institutions se font tiers organisateurs. De la culture du chef à la culture du jardinier.
- **Une diversité d'acteurs et de ressources** qui respectent l'intégrité de chaque entité et la diversité du tout.
- **Des territoires matériels et immatériels de flux communs,** accessibles à tous de façon égale, où se croisent les intérêts et les valeurs : égal potentiel d'accès et liberté de participer.

3 PRINCIPES RÉGULATEURS

- **L'utilisation prioritaire des services rendus par les écosystèmes** (épurateurs, nourriciers, de production de matériaux, temporisant les aléas climatiques...).
- **La recherche de l'efficacité maximale dans l'utilisation des ressources,** qu'elles soient de la matière, de l'énergie, ou de l'information. Il y a une taille et une diversité optimum en matière d'efficacité du tout.
- **La recherche de l'inscription des activités humaines dans les grands cycles de la planète,** préservant son équilibre écologique global, respectant les conditions de régénération des systèmes sur le long terme. Visant les externalités positives. Ne pas prélever les matériaux plus vite qu'ils ne se régénèrent.

CONTEXTE



INTENTION



APPROCHE



PROPOSITION



APPLICATIONS



OFFRES
COOPÉRATIVES



ET MOI?



PAR UNE RECHERCHE-ACTIONS-CITOYENNES

Hypothèse



Système versus Écosystème

Objectif: « Science, citoyenneté, biodiversité, effondrements : Et moi dans tout ça ? »

Finalité: Choisir entre un modèle d'économie extractiviste prédatrice ou un modèle coopératif, régénératif et redistributif.

Enjeu: Expérimenter & développer ce modèle de résilience économique à déployer en maillage territorial.

Problématique



Comment promouvoir un changement de cap sociétal

sous l'angle d'un écosystème (à régénérer), au lieu d'une lutte binaire (« pour ou contre » le « système ») ?

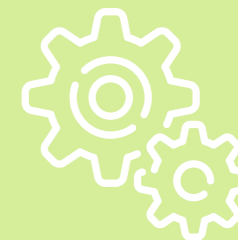
Proposition



Expérimenter un « déclic de conscience »

participer à une mobilisation citoyenne plus efficace pour sortir de notre impasse évolutive actuelle.

Mode opératoire



> Transition des consciences • Transition des territoires <

Pour restaurer localement et globalement une relation empathique avec la vie.

SUR DES « TERRITOIRES EN EXPÉRIENCES »

STRATÉGIE EN 5 POINTS

CONTEXTE



INTENTION



APPROCHE



PROPOSITION



APPLICATIONS



OFFRES
COOPÉRATIVES



ET MOI ?



1

Provoquer des **rencontres territoriales** entre toutes les sphères d'acteurs pour générer des visions partagées

2

Questionner face aux enjeux : effondrements, résilience, lobbying-citoyen : « Et moi dans tout ça ? »

3

Produire, mutualiser et partager des **outils d'accompagnement** :
« Territoires en expériences »
« Individus en coopérations »
« Organisations en résilience »

4

Massifier le « **déclic d'engagement coopératif** » pour apporter des réponses qualitatives à une vision anxiogène du futur

5

Révéler un **gisement économique** à partir de notre modèle pédagogique : résilier, évoluer, s'émanciper



Effondrement :
Mythe ou réalité ?

CONTEXTE



INTENTION



APPROCHE



PROPOSITION



APPLICATIONS



OFFRES
COOPÉRATIVES



ET MOI?



APPLICATIONS CONCRÈTES EN « ARCHIPELS »

Créer des synergies coopératives entres individus, territoires et organisations

INDIVIDUS EN COOPÉRATIONS

AEH - Ateliers
Entrepreneurs
Humanistes

Lyon - Soffa

SOLUCRACY

Collectif
Cecsy

Le Comptoir

Sos-Maires

Lyon - Anciel

Lyon - Collège
supérieur

Drôme -
Centrale villageoise

0.6 Planet

MOBILISER des groupes locaux, de concertation et de médiation, pour représenter en Lobbying-citoyen des intérêt(s) liés aux communs.

ATELIER EFFONDREMENT ET MOI?

TERRITOIRES EN EXPÉRIENCES

Lyon-Îlot
symbiotique

Dodos - Pays de
Fayence

Alsace
CC-Val d'Argent

Renaissance
Joigny

Eglises Vertes

AGSY - Guyane en
symbiose

Allevard-
Grésivaudan

Ain - Eco-Tier-Lieu

CC des
Pierres-Dorées

DRELAB -
Permaculture
territoriale

CO-CONSTRUIRE des stratégies de résilience territoriale et contribuer ainsi localement à un changement de « cap sociétal » global.

ATELIER VISIONS PARTAGÉES

ORGANISATIONS EN RÉSILIENCE

Projet 2100

Chaire Economie
de la Paix

Les Chemins de
la Transition

Quartier
Bascule

Lyon
HUMA

Genas - Co-Homing

Assemblée
Virtuelle

Alternatives
aux Ehpad

Beaujolais
Neo-Eco

Lyon - Evercycle

Le Transiscope

Handi-Toits
Provence

ACCOMPAGNER le passage d'un modèle compétitif à des attitudes coopératives menant à une économie régénérative et redistributive.

ATELIER FLUX COOPÉRATIFS

Ancrages
localisés

En lancement opérationnel

- > Pays de Fayence
- > CC-Pierres-Dorées
- > Lyon Soffa-Terreaux
- > CC-Val d'Argent
- > Lyon Quartier symbiotique

En (perma)culture

- > Renaissance-Joigny
- > La Bascule

Archipels

Potentiel
coopératif

CONTEXTE



INTENTION



APPROCHE



PROPOSITION



APPLICATIONS



OFFRES
COOPÉRATIVES



ET MOI?



MAILLAGE LOCAL & SYMBIOSE HUMAINE

Les énergies s'assemblent en local et s'organisent pour un futur désirable

INDIVIDUS EN COOPÉRATIONS

Collectif
Cecsy

Bardanne

SOS-Maires

CAP génération

Alimentation
sans pesticide

Carto des
alternatives

Convivio

Secours
Catholique

Plan d'Alimentation
Territorial

MOBILISER des groupes locaux, de concertation et de médiation, pour représenter en Lobbying-citoyen des intérêt(s) liés aux communs.

ATELIER EFFONDREMENT ET MOI?

TERRITOIRES EN EXPÉRIENCES

CC des
Pierres-Dorées

Agir au
Val d'Oingt

Dazibao

Géopark

Déambule

DDT - 69

DRELAB
- Permaculture
territoriale

CO-CONSTRUIRE des stratégies de résilience territoriale et contribuer ainsi localement à un changement de « cap sociétal » global.

ATELIER VISIONS PARTAGÉES

ORGANISATIONS EN RÉSILIENCE

Paroisse du
Bois d'Oingt

Cantines Bio

Épicerie des
Colibris

Aire Aérée

Constructions
légères

Mines
de Liens

ACCOMPAGNER le passage d'un modèle compétitif à des attitudes coopératives menant à une économie régénérative et redistributive.

ATELIER FLUX COOPÉRATIFS

**Archipel
Pierres-Dorées**

Les pierres dorées sont des calcaires très largement exploités pour la construction dans une zone au nord-ouest de Lyon (France).

Ce territoire est appelé « Pays des Pierres Dorées ».

Ce patrimoine bâti s'étend aussi dans les Monts d'Or et se retrouve également dans le Beaujolais.

Îlots

Potentiel
coopératif

CONTEXTE



INTENTION



APPROCHE



PROPOSITION



APPLICATIONS



OFFRES
COOPÉRATIVES



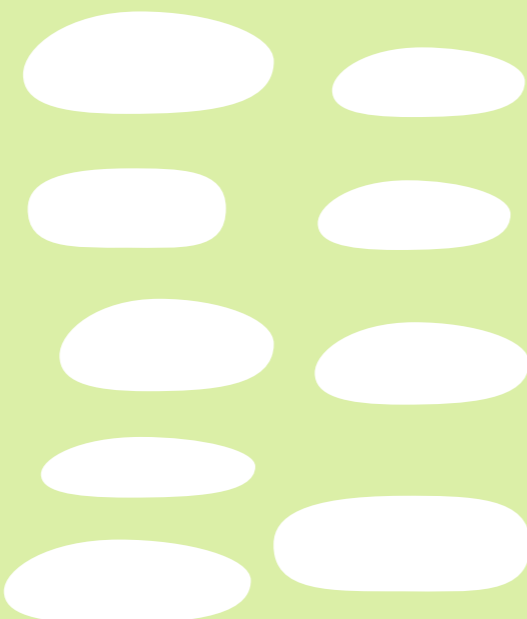
ET MOI ?



CARTOGRAPHIEZ VOTRE TERRITOIRE !

Déployez avec nous votre Archipel territorial pour entrer localement en symbiose

INDIVIDUS EN COOPÉRATIONS

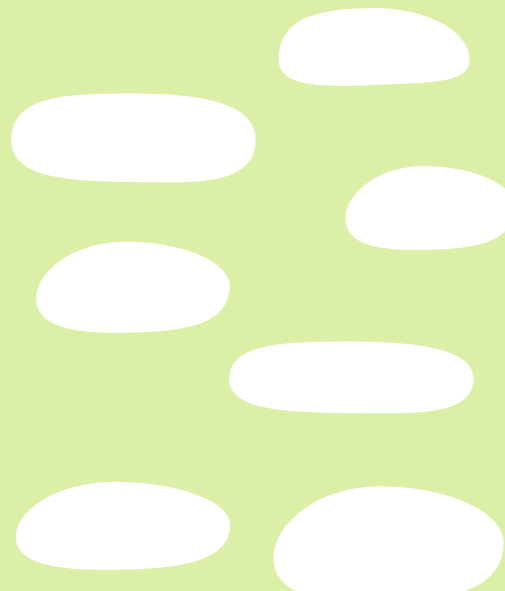


MOBILISER des groupes locaux, de concertation et de médiation, pour représenter en Lobbying-citoyen des intérêt(s) liés aux communs.



ATELIER EFFONDREMENT ET MOI ?

TERRITOIRES EN EXPÉRIENCES



CO-CONSTRUIRE des stratégies de résilience territoriale et contribuer ainsi localement à un changement de « cap sociétal » global.



ATELIER VISIONS PARTAGÉES

ORGANISATIONS EN RÉSILIENCE



ACCOMPAGNER le passage d'un modèle compétitif à des attitudes coopératives menant à une économie régénérative et redistributive.



ATELIER FLUX COOPÉRATIFS

Et moi dans tout ça ?



Vous pouvez très concrètement contribuer à cette mise en Archipel en identifiant et en cartographiant les acteurs de votre territoire, puis en organisant localement et avec notre support technique, des Ateliers pédagogiques « Archipels de la Symbiose »

Soyez également notre « Ambassadeur de la Symbiose » !

Îlots

Potentiel coopératif

AVEC UNE OFFRE D'ANIMATION COOPÉRATIVE

CONTEXTE



INTENTION



APPROCHE



PROPOSITION



APPLICATIONS



OFFRES
COOPÉRATIVES



ET MOI?



Atelier « **Effondrement, et moi dans tout ça ?** »

Doit-on se résigner face à un avenir incertain ou n'est-ce pas plutôt l'occasion d'évoluer collectivement et d'expérimenter une forme innovante de « démocratie contributive » ?

Des ateliers en pédagogie **expérientielle**

Atelier « **Visions partagées** »

Vérifier l'intérêt d'une vision réellement partagée entre les sphères d'acteurs du territoire pour encourager une stratégie de résilience territoriale.

Atelier « **Flux coopératifs** »

Les freins pour sortir du business as usual sont bien réels, mais les verrous ne tiennent en place que parce que nous ne pensons pas que d'autres réalités sont possibles et véritablement fonctionnelles.

VERS DES CHEMINS DE TRANS-FORMATIONS

CONTEXTE



INTENTION



APPROCHE



PROPOSITION



APPLICATIONS



OFFRES
COOPÉRATIVES



ET MOI?



VOIR...

la réalité du monde

Module: **Les effondrements et moi**

Effondrement du vivant, menaces climatiques, sécurité alimentaire... Que penser, qui croire, que faire, face au spectre des effondrements en cours ou annoncés à grand renfort médiatique?

COMPRENDRE...

notre place dans la biosphère

Module: **La biodiversité**

...Qu'est ce que c'est, à quoi ça sert et pourquoi s'en préoccuper?

Faire émerger une connaissance du vivant par le biais d'activités ludiques et sensorielle pour faire connaître et vivre la biodiversité grandeur nature.

se changer soi

Module:

Développer mon self-leadership

Faire le deuil d'une certaine nature pour contacter son inspiration, son alignement et sa puissance.

Module:

Poser mes choix

Construire mon projet, contacter ma raison d'être puis la mettre en oeuvre, face à la menace des effondrements.

AGIR...

changer avec les autres

Module:

Retrouver la nature en soi

Réaliser sa transition individuelle en interaction avec du collectif pour mieux se relier à soi, aux autres et au monde.

Module:

Devenir accélérateur du changement

En lobbying-citoyen, développer sa puissance citoyenne au service du bien commun, soutenir l'intelligence collective et manager des projets en mode coopératif.

changer de monde

Module:

Permaculture territoriale

Poser la transition comme une opportunité de «faire société autrement». Reprendre localement et collectivement notre avenir en main.

Module:

Économie en archipel

Assurer une reliance à l'échelle des communes entre habitants, élus, monde associatif et acteurs économiques, par une résilience économique et des flux coopératifs.

CONTEXTE



INTENTION



APPROCHE



PROPOSITION



APPLICATIONS



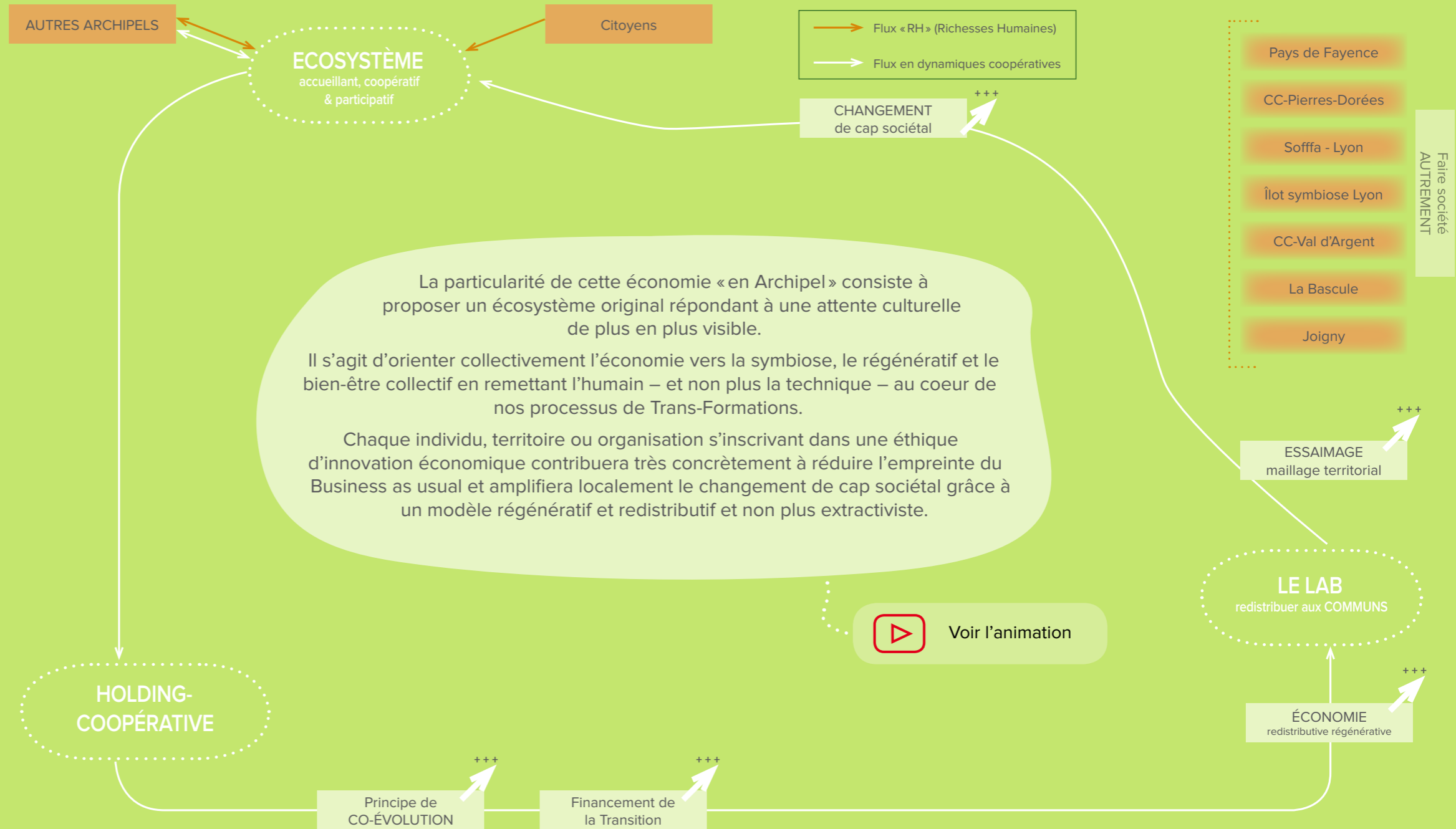
OFFRES
COOPÉRATIVES



ET MOI?



POUR UNE ÉCONOMIE EN « ARCHIPELS »



CONTEXTE



INTENTION



APPROCHE



PROPOSITION



APPLICATIONS



OFFRES
COOPÉRATIVES



ET MOI ?



ET MOI DANS TOUT ÇA ?



Peu importe, je suis motivé !

Chacun, séparément et encore trop isolé, nous représentons l'une des pièces du grand puzzle du changement sociétal attendu mais sans réponse politique.

Ensemble, dotons-nous des moyens coopératifs, humains et financiers, pour diffuser une vision pragmatique de la transition – afin de la rendre culturellement désirable –

en éclairant collectivement le cap de notre futur commun...

devenez
AMBASSADEUR
de la symbiose

contact@bio-scene.org