

Des « Territoires en Expériences »
animés par une Recherche-Actions-Contributives

« Le futur recrute massivement... »



ENJEUX



CONTEXTE



ARCHIPELS EN SYMBIOSE



EN RECHERCHE-ACTIONS...



...VERS LA SYMBIOSE



MODUS OPERANDI



ET MOI DANS TOUT ÇA ?



ENJEUX : UNE NÉCESSAIRE TRANSFORMATION SOCIÉTALE

S'adapter & réagir face aux dérèglements climatiques et aux menaces sur le vivant



Restaurer du pouvoir d'agir vers l'ensemble des acteurs de nos territoires



Intégrer les nouveaux défis anthropologiques & technologiques



ENJEUX



CONTEXTE



ARCHIPELS EN SYMBIOSE



EN RECHERCHE-ACTIONS...



...VERS LA SYMBIOSE



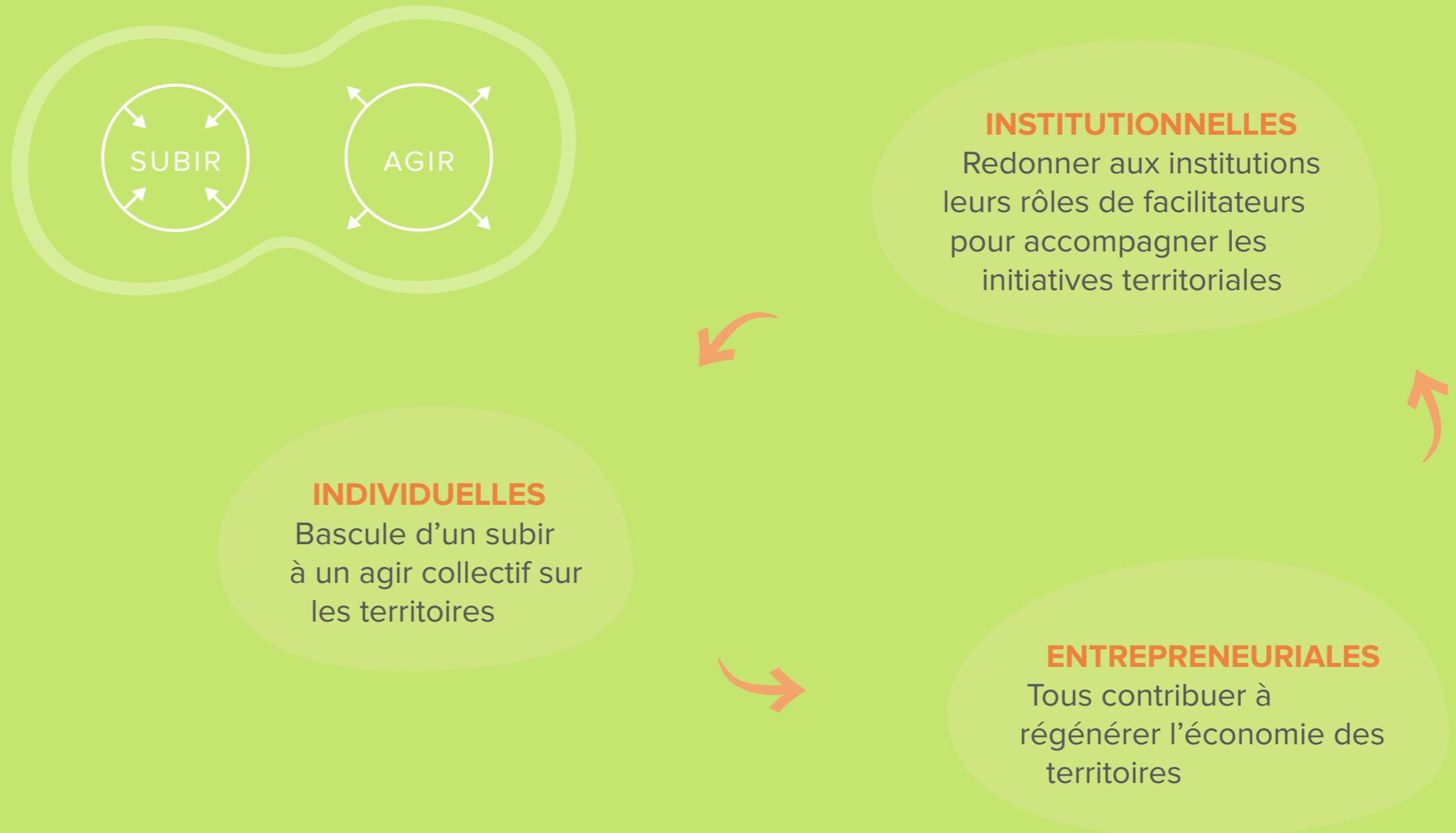
MODUS OPERANDI



ET MOI DANS TOUT ÇA ?



3 DIMENSIONS DE TRANS-FORMATIONS



INDIVIDUELLES

Bascule d'un subir à un agir collectif sur les territoires

INSTITUTIONNELLES

Redonner aux institutions leurs rôles de facilitateurs pour accompagner les initiatives territoriales

ENTREPRENEURIALES

Tous contribuer à régénérer l'économie des territoires

ENJEUX



CONTEXTE



ARCHIPELS EN SYMBIOSE



EN RECHERCHE-ACTIONS...



...VERS LA SYMBIOSE



MODUS OPERANDI



ET MOI DANS TOUT ÇA ?



CONTEXTE : UNE TRANSFORMATION SOUTENUE PAR L'ÉTAT

Covid & Vulnérabilité économique

VS

Territoires dynamiques en Trans-Formations



Les trois volets principaux du plan France Relance

1 | LA TRANSITION ÉCOLOGIQUE (30 MILLIARDS D'EUROS)

Objectif : devenir la première grande économie décarbonée européenne en 2050. Il s'agit d'adopter une croissance durable et juste, en investissant dans quatre secteurs prioritaires : la rénovation énergétique des bâtiments, les transports, la transition agricole et les énergies bas-carbone.

2 | LA COMPÉTITIVITÉ (34 MILLIARDS D'EUROS)

Objectif : renforcer la compétitivité de nos entreprises, garantir notre souveraineté économique et notre indépendance technologique, soutenir l'innovation, accélérer la transition écologique et numérique des entreprises, et relocaliser les appareils de production en France.

3 | LA COHÉSION (36 MILLIARDS D'EUROS)

Objectif : France Relance est un plan de cohésion sociale et territoriale, qui bénéficie à tous les Français. Il est vecteur de solidarité entre générations, entre territoires, et entre les entreprises de toutes tailles.

Source : <https://www.rhone.gouv.fr/Actualites/Le-plan-France-Relance>

ENJEUX



CONTEXTE



ARCHIPELS EN SYMBIOSE



EN RECHERCHE-ACTIONS...



...VERS LA SYMBIOSE



MODUS OPERANDI



ET MOI DANS TOUT ÇA ?



... MAIS DES ÉNERGIES ENCORE FRAGMENTÉES



BEAUCOUP D'OPÉRATEURS HÉTÉROCLITES & ISOLÉS
rendant très difficile une réelle démarche commune sur
tous les territoires



BEAUCOUP D'ACTEURS EXPÉRIMENTÉS & A RELIER
en maillage territorial pour faciliter et accompagner la
création de vraies synergies nationales

ENJEUX



CONTEXTE



ARCHIPELS EN SYMBIOSE



EN RECHERCHE-ACTIONS...



...VERS LA SYMBIOSE



MODUS OPERANDI



ET MOI DANS TOUT ÇA ?



ARCHIPELS EN SYMBIOSE

RÉSEAU DE COMPÉTENCES
INTER-RELIÉES ET COMPLÉMENTAIRES
AU SERVICE DE LA MÉTAMORPHOSE DES TERRITOIRES



ENJEUX



CONTEXTE



ARCHIPELS EN SYMBIOSE



EN RECHERCHE-ACTIONS...



...VERS LA SYMBIOSE



MODUS OPERANDI



ET MOI DANS TOUT ÇA ?



QU'EST-CE QUE ARCHIPELS EN SYMBIOSE ?

Un collectif d'acteurs
qui accompagne la métamorphose des organisations en inspiration des dynamiques du vivant.

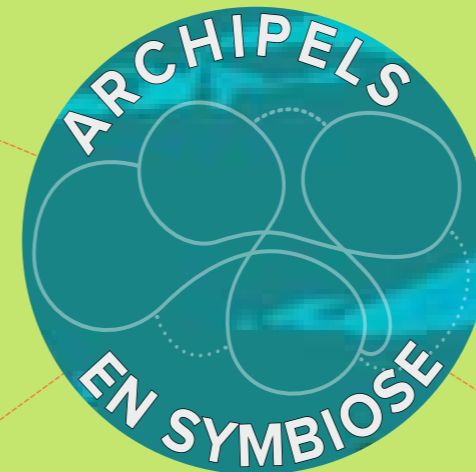
Une pensée immatérielle
inspirée de la symbolique archipélique d'Edouard Glissant.

Une plateforme multimédia :
qui valorise les initiatives territoriales par des approches contributives

Un écosystème inclusif :
fonctionnement ouvert qui facilite les mises en synergies, entre individus & organisations.

Une dynamique à 3 niveaux :

- Faire Archipels
- Faire Symbiose
- Faire Société autrement.



ENJEUX



CONTEXTE



ARCHIPELS EN SYMBIOSE



EN RECHERCHE-ACTIONS...



...VERS LA SYMBIOSE



MODUS OPERANDI



ET MOI DANS TOUT ÇA ?



EN ACTIONS POUR RÉGÉNÉRER LES TERRITOIRES

FAIRE-Archipels

Relier les acteurs,
faciliter les coopérations
& les projets

**CATALYSER LES INITIATIVES &
ACCÉLÉRER LES TRANSITIONS
PAR LA RECHERCHE-ACTIONS
-CONTRIBUTIVES**

FAIRE-Société autrement,

Relier les territoires,
faciliter des dynamiques
transversales, vivantes
& régénératives

FAIRE-Symbiose

Relier les projets,
faciliter les synergies &
accélérer les mutations.

ENJEUX



CONTEXTE



ARCHIPELS EN SYMBIOSE



EN RECHERCHE-ACTIONS...



...VERS LA SYMBIOSE



MODUS OPERANDI



ET MOI DANS TOUT ÇA ?



QU'EST-CE QU'UNE RECHERCHE-ACTIONS-CONTRIBUTIVES ?

La Recherche-Actions^(*), c'est quoi ?

La production de connaissances

Le changement de la réalité par l'action



En Archipels, cette Recherche-Actions devient contributive et active

Ouvrir la notion de recherche pour la mettre entre les mains de tous les acteurs de la société, au-delà du champ purement académique.

ENJEUX



CONTEXTE



ARCHIPELS EN SYMBIOSE



EN RECHERCHE-ACTIONS...



...VERS LA SYMBIOSE



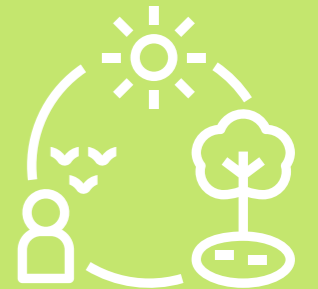
MODUS OPERANDI



ET MOI DANS TOUT ÇA ?



NOTRE SOLUTION



ENJEUX



CONTEXTE



ARCHIPELS EN SYMBIOSE



EN RECHERCHE-ACTIONS...



...VERS LA SYMBIOSE



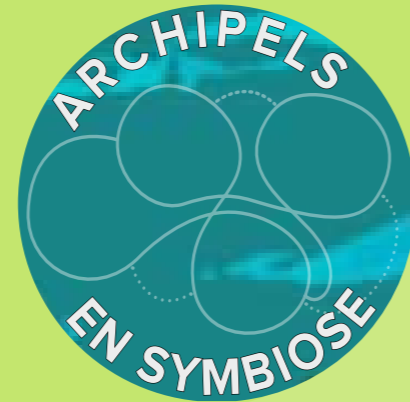
MODUS OPERANDI



ET MOI DANS TOUT ÇA ?



ARCHIPELS EN SYMBIOSE & FRANCE-RELANCE



+



+



=

Les trois volets principaux du plan France Relance

1 | LA TRANSITION ÉCOLOGIQUE

2 | LA COMPÉTITIVITÉ

3 | LA COHÉSION des TERRITOIRES



DES OPÉRATEURS EN ARCHIPELS AU SERVICE DE LA COHÉSION DES TERRITOIRES

ENJEUX



CONTEXTE



ARCHIPELS EN SYMBIOSE



EN RECHERCHE-ACTIONS...



...VERS LA SYMBIOSE



MODUS OPERANDI



ET MOI DANS TOUT ÇA ?



ENJEUX



CONTEXTE



ARCHIPELS EN SYMBIOSE



EN RECHERCHE-ACTIONS...



...VERS LA SYMBIOSE



MODUS OPERANDI



ET MOI DANS TOUT ÇA ?



ARCHIPELS-HUMAINS EN EXPÉRIENCES



ENJEUX



CONTEXTE



ARCHIPELS EN SYMBIOSE



EN RECHERCHE-ACTIONS...



...VERS LA SYMBIOSE



MODUS OPERANDI



ET MOI DANS TOUT ÇA ?



MODUS OPERANDI DES TERRITOIRES EN EXPÉRIENCES

VIVRE UNE DYNAMIQUE SOCIÉTALE EN 5 PHASES

1

Participer à des rencontres territoriales entre toutes les sphères d'acteurs pour explorer nos représentations collectives.

2

Se questionner et **s'impliquer** face aux enjeux : effondrements/ émondement, résilience, lobbying : « Et moi dans tout ça ? ».

3

Partager nos vécus communs permettant à chacun de devenir l'entrepreneur de son territoire.

Outil contributif : un « web-documentaire participatif ».

4

Massifier notre « déclic d'engagement coopératif » pour apporter des réponses qualitatives concrètes et adaptées aux enjeux présent et futurs.

5

Déployer des dynamiques de résilience avec l'ensemble des autres acteurs et documentant, capitalisant et mutualisant les expériences de chacun.

ENJEUX



CONTEXTE



ARCHIPELS EN
SYMBIOSE



EN RECHERCHE-
ACTIONS...



...VERS LA
SYMBIOSE



MODUS
OPERANDI



ET MOI DANS
TOUT ÇA ?



15

ET MOI DANS TOUT ÇA ?

J'AI ENVIE DE METTRE MON « TERRITOIRE EN EXPÉRIENCES » ?

Faites-le en « *Archipels* et en *Symbiose* »,
et formez-vous à la Recherche-actions-contributives

Infos et accompagnement sur demande à :

archipels@bio-scene.org

Pour en savoir plus et « FAIRE-Archipels »